

JS Pump

RST15

Dränkbar länsypump



- Länsypump för rent och gråvatten.
- Pumphjul av "semi-vortex" typ.
- Dubbla mekaniska tätningar i oljekammare.
- Tillerkad i rostfritt och gjutjärn.
- Termiskt överbelastningskydd och överströmsskydd.

Tekniska Data

Motor: 3 fas, 400 V, 50 Hz,
1,5 kW vid 2800 rpm.

Märkström: 3,4 A

Kabel: 10 m, 4x1,5 mm²

Vikt: 40 kg

Anslutning: 2" slanganslutning

R50 invändig gänga

Oljemängd i kammare: 8 cl

Material

Pumphus: Gjutjärn

Statorhus: Rostfritt stål

Pumphjul: Gjutjärn

Axel: Rostfritt stål

Axeltätning: Dubbla mekaniska tätningar

SiC/SiC Kol/Ker + läpptätning

O-ringar: Nitril

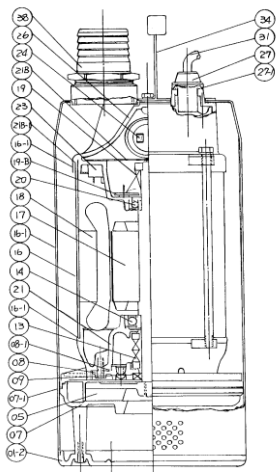
Skruv: Rostfritt stål

Måttuppgifter i mm

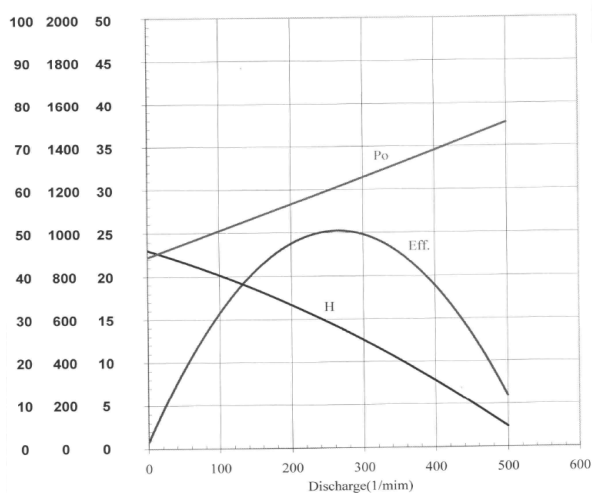
Höjd:
531

Bredd:
185

Djup:
185



Kapacitetskurva



Effic- Shaft Manom-
ient Output etric
% Po(W) H (M)

JS Pump

RST15

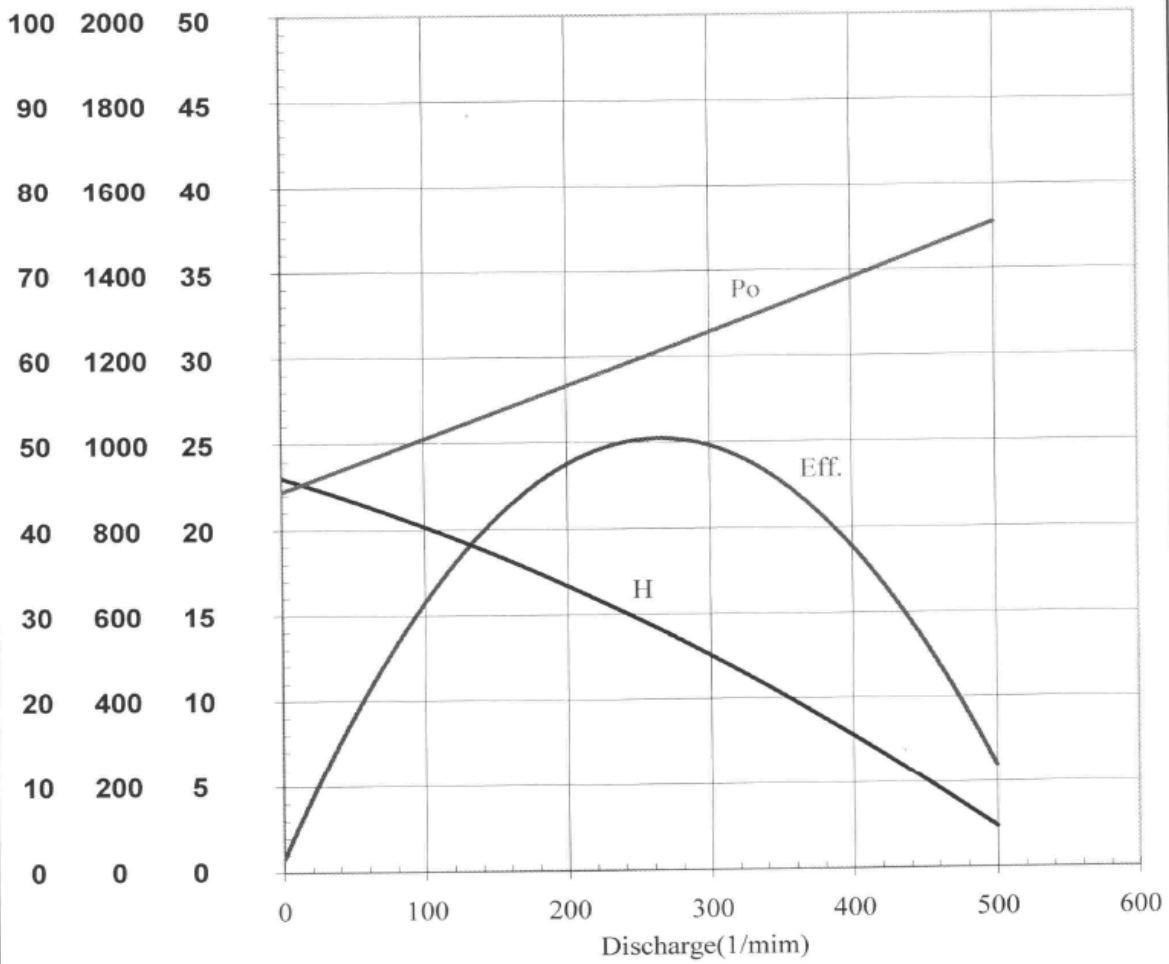
Dränkbar länsypump

Test Report

Type: RST15 Pole: 2 Output: 2 Frequency: 50

Phase: 3 Φ Voltage: 380 Test Date: 2003/10/27

PUMP Performance Curve

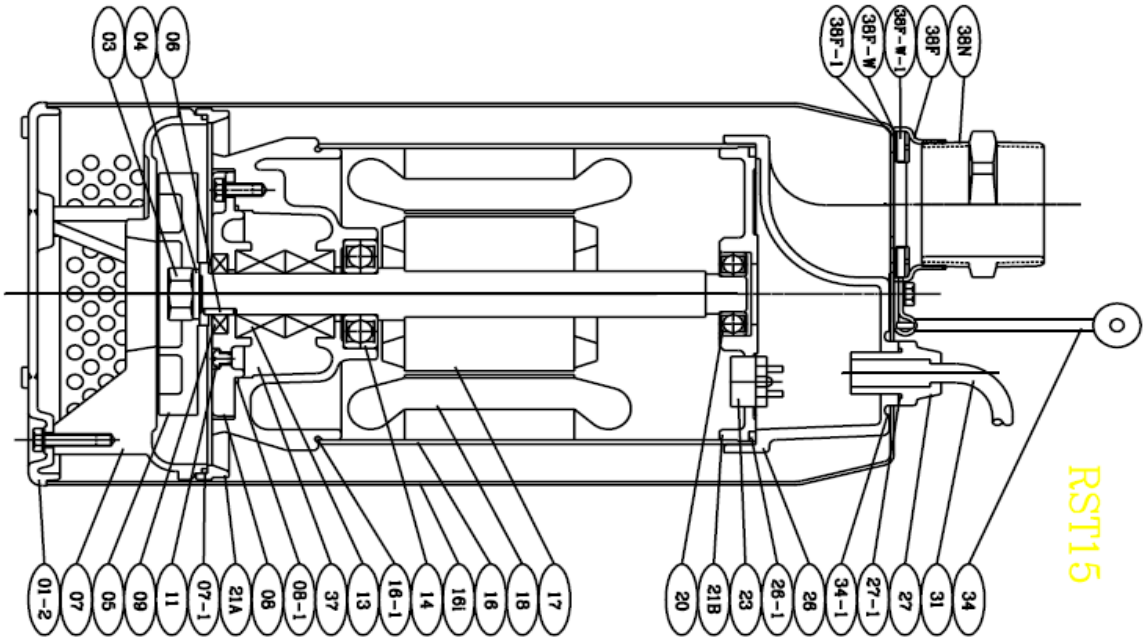


Effic- Shaft Manom-
ient Output etric
% Po(W) H (M)

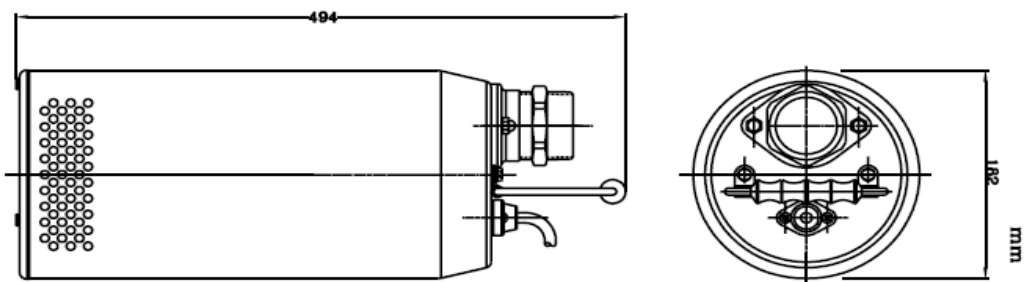
JS Pump

RST15

Dränkbar länsypump



RST15

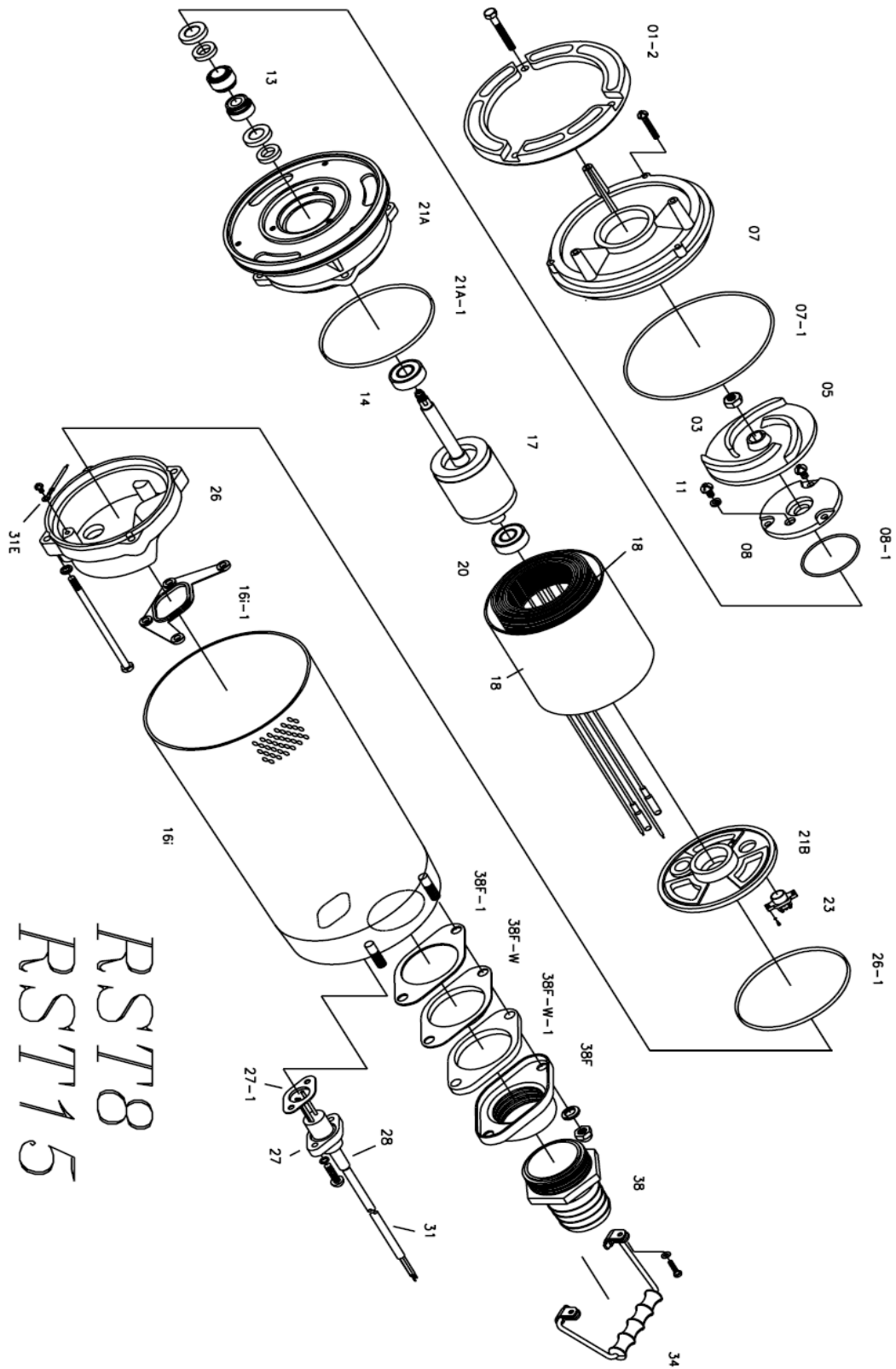


| NO | DESCRIPTION | MATERIAL |
|---------|----------------------|-------------|
| 01-2 | BOTTOM PLATE | FC 200 |
| 03 | NUT | SUS 304 |
| 04 | WASHER | SUS 304 |
| 05 | IMPELLER | FCD 400 |
| 06 | KEY | SUS 304 |
| 07 | PUMP HOUSING | FC 200 |
| 07-1 | ORING | NBR |
| 08 | COVER OF OIL CHAMBER | FC 200 |
| 08-1 | ORING | NBR |
| 09 | LIP SEAL | NBR |
| 11 | PLUGS | SUS 304 |
| 13 | MECHANICAL SEAL | CAR/SIC |
| 14 | BEARING (BOTTOM) | SUS 304 |
| 16 | MOTOR CASING | SUS 304 |
| 16-1 | ORING | NBR |
| 16I | OUTER PUMP CASING | SUS 304 |
| 17 | ROTOR SHAFT | SUS 304 |
| 18 | STATOR | H50 |
| 20 | BEARING (UP) | FC 200 |
| 21A | MOTOR BOTTOM COVER | FC 200 |
| 21B | MOTOR UPPER COVER | FC 200 |
| 21B-1 | ORING | NBR |
| 23 | OVERLOAD PROTECTOR | |
| 26 | UPPER COVER | FC 200 |
| 26-1 | ORING | NBR |
| 27 | CABLE GLAND | NYLON+FC |
| 27-1 | PACKING | NBR |
| 31 | CABLE | |
| 34 | HANDLE | SUS 304+NBR |
| 34-1 | ORING | NBR |
| 37 | OIL | R-32 |
| 38F | FLANGE | SUS 304 |
| 38F-1 | GASKET | NBR |
| 38F-W | COVER | SUS 304 |
| 38F-W-1 | GASKET | NBR |
| 38N | NIPPLE | FC 200 |

JS Pump

RST15

Dränkbar länspump



RST8
RST15